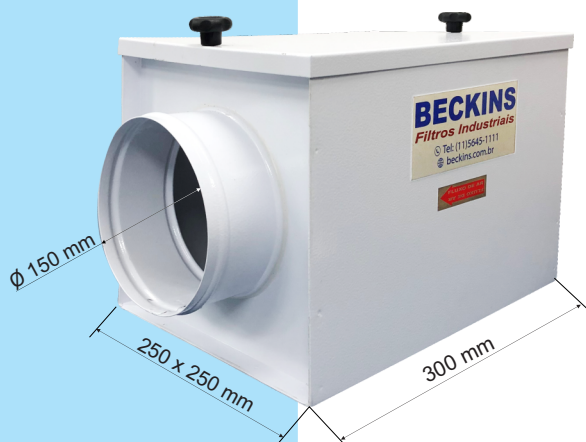


VENTIBEC IN LINE

► Insuflamento ou exaustão



O **VENTIBEC IN LINE** é uma caixa de ventilação e exaustão de ar com ou sem filtros indicado para sistemas de ventilação, exaustão ou ar condicionado que necessitem ampliar sua capacidade de condução do ar. Podem ser instalados para insuflamento ou exaustão e operam sem interrupção, por longos períodos.

Acompanham Filtro Plissado G4 (ABNT NBR-16101:2012).

Dados técnicos

Voltagem: 115/230 V - 60Hz - 1F;

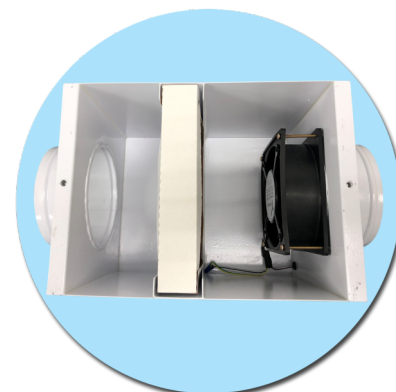
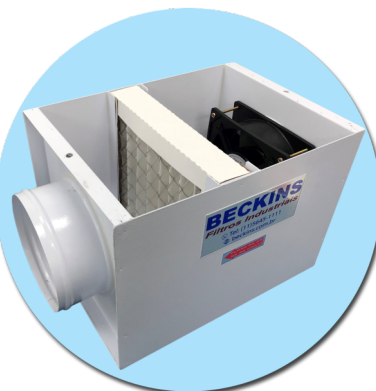
Acabamento: galvanizado ou pintado em epóxi branco;

Pressão Estática: 15 mmca;

Vazão: 380 m³/h

Potência sonora (à 1 metro): <65.3 dB(A)

** Recomendamos a troca do filtro a cada 2 meses.*



Características

- Especialmente desenvolvido para dutos de ventilação com média pressão e baixo ruído
- Operação silenciosa e segura
- Compacto
- Baixo custo de implementação e manutenção